

Муниципальное образование
Ханты-Мансийского автономного округа - Югры
городской округ город Ханты-Мансийск
муниципальное бюджетное общеобразовательное учреждение
«Средняя общеобразовательная школа №4»
(МБОУ СОШ №4)

Директор МБОУ СОШ №4

« 10 »



ПАСПОРТ
ДОСТУПНОСТИ
объекта социальной инфраструктуры (ОСИ)
№ 1

1. Общие сведения об объекте

- 1.1. Наименование (вид) объекта Муниципальное бюджетное общеобразовательное учреждение "Средняя общеобразовательная школа № 4"
- 1.2. Адрес объекта г. Ханты - Мансийск, ул. Анны Коньковой, 8
- 1.3. Сведения о размещении объекта:
- отдельно стоящее здание:
Блок старших классов 4 этажа, 9607,0 м²
Блок начальных классов 2 этажа, 4141,5 м²
Здание спортивного зала с пищеблоком на 1-ом этаже 2 этажа, 2390,74 м²
Здание бассейна 2 этажа, 2 376,02 м²
Все здания соединены между собой надземными переходами на уровне 2-го этажа.
- наличие прилегающего земельного участка (да, нет); 2,34 га
- 1.4. Год постройки здания 2013, последнего капитального ремонта нет
- 1.5. Дата предстоящих плановых ремонтных работ: текущего 2015 г. капитального - нет
- 1.6. Название организации (учреждения), (полное юридическое наименование – согласно Уставу, краткое наименование) Муниципальное бюджетное общеобразовательное учреждение "Средняя общеобразовательная школа № 4", МБОУ СОШ № 4
- 1.7. Юридический адрес организации (учреждения) г. Ханты-Мансийск, ул. Анны Коньковой, д. 8, ХМАО-Югра, Тюменская область, Россия, 628011
- 1.8. Основание для пользования объектом (оперативное управление, аренда, собственность) оперативное управление
- 1.9. Форма собственности (государственная, негосударственная) государственная
- 1.10. Территориальная принадлежность (федеральная, региональная, муниципальная) муниципальная

1.11. Вышестоящая организация (наименование) Департамент образования Администрации города Ханты-Мансийска

1.12. Адрес вышестоящей организации, другие координаты г. Ханты-Мансийск, ул. Чехова, д.71

2. Характеристика деятельности организации на объекте образование

2.1. Сфера деятельности (здравоохранение, образование, социальная защита, физическая культура и спорт, культура, связь и информация, транспорт, жилой фонд, потребительский рынок и сфера услуг, другое) образование

2.2 Виды оказываемых услуг образовательные

2.3 Форма оказания услуг: (на объекте, с длительным пребыванием, в т.ч. проживанием, на дому, дистанционно)

2.4 Категории обслуживаемого населения по возрасту: (дети, взрослые трудоспособного возраста, пожилые; все возрастные категории)

2.5 Категории обслуживаемых инвалидов: инвалиды, передвигающиеся на коляске, инвалиды с нарушениями опорно-двигательного аппарата; нарушениями зрения, нарушениями слуха, нарушениями умственного развития

2.6 Плановая мощность: посещаемость (количество обслуживаемых в день), вместимость, пропускная способность - 800 чел. в 1 смену

2.7 Участие в исполнении ИПР инвалида, ребенка-инвалида (да, нет)

3. Состояние доступности объекта

3.1 Путь следования к объекту пассажирским транспортом

(описать маршрут движения с использованием пассажирского транспорта)

Маршрут до объекта может осуществляться пассажирскими автобусами №№ 5,4,3; маршрутными такси №№ 17,26. Место отправления: остановка «Автотранспортное агентство». Место высадки: остановка «Самарово Гидронамыв».

коммерческим такси непосредственно от места отправки до объекта, личным автомобильным транспортом непосредственно от места отправки до объекта.

наличие адаптированного пассажирского транспорта к объекту нет

3.2 Путь к объекту от ближайшей остановки пассажирского транспорта:

3.2.1 расстояние до объекта от остановки транспорта 280-300 м

3.2.2 время движения (пешком) 10-15 мин.

3.2.3 наличие выделенного от проезжей части пешеходного пути (да, нет),

3.2.4. Перекрестки: нерегулируемые; регулируемые, со звуковой сигнализацией, таймером; нет

3.2.5. Информация на пути следования к объекту: акустическая, тактильная, визуальная;

3.2.6. Перепады высоты на пути: есть, нет (описать:)

Их обустройство для инвалидов на коляске: да, нет

3.3 Организация доступности объекта для инвалидов – форма обслуживания*

№ п/п	Категория инвалидов (вид нарушения)	Вариант организации доступности объекта (формы обслуживания) *
1.	Все категории инвалидов и МГН	Б
	<i>в том числе инвалиды:</i>	
2	передвигающиеся на креслах-колясках	Б
3	с нарушениями опорно-двигательного аппарата	Б
4	с нарушениями зрения	ДУ

5	с нарушениями слуха	Б
6	с нарушениями умственного развития	Б

* - указывается один из вариантов: «А», «Б», «ДУ», «ВНД»

3.4 Состояние доступности основных структурно-функциональных зон

№ п \п	Основные структурно-функциональные зоны	Состояние доступности, в том числе для основных категорий инвалидов**
1	Территория, прилегающая к зданию (участок)	ДП-В
2	Вход (входы) в здание	ДЧ-И (К,О, Г,У)
3	Путь (пути) движения внутри здания (в т.ч. пути эвакуации)	ДП-В
4	Зона целевого назначения здания (целевого посещения объекта)	ДП-В
5	Санитарно-гигиенические помещения	ДП-И (К,Г,У)
6	Система информации и связи (на всех зонах)	ДУ
7	Пути движения к объекту (от остановки транспорта)	ДП-В

** Указывается: ДП-В - доступно полностью всем; ДП-И (К, О, С, Г, У) – доступно полностью избирательно (указать категории инвалидов); ДЧ-В - доступно частично всем; ДЧ-И (К, О, С, Г, У) – доступно частично избирательно (указать категории инвалидов); ДУ - доступно условно, ВНД – временно недоступно

3.5. Итоговое заключение о состоянии доступности ОСИ: Доступно частично избирательно (О,К,Г,У)

4. Управленческое решение

4.1. Рекомендации по адаптации основных структурных элементов объекта

№№ п \п	Основные структурно-функциональные зоны объекта	Рекомендации по адаптации объекта (виды работ) *
1	Территория, прилегающая к зданию (участок)	Не нуждается
2	Вход (входы) в здание	Индивидуальное решение с ТСП нанесение контрастных обозначений перед крыльцом и на крыльце, укладка тактильной плитки. На входных дверях стеклянных полотен нанести контрастные обозначения в виде жёлтых кругов для слабовидящих.
3	Путь (пути) движения внутри здания (в т.ч. пути эвакуации)	Индивидуальное решение с ТСП на пути эвакуации необходимо нанесение контрастных обозначений.
4	Зона целевого назначения здания (целевого посещения объекта)	Не нуждается
5	Санитарно-гигиенические помещения	Индивидуальное решение с ТСП, установка тактильной таблички на дверях, кнопки вызова и крепления для костылей.
6	Система информации на объекте (на всех зонах)	Не нуждается
7	Пути движения к объекту (от остановки транспорта)	Не нуждается
8	Все зоны и участки	Индивидуальное решение с ТСП период текущего ремонта по программе Доступная среда 2015-2018

*- указывается один из вариантов (видов работ): не нуждается; ремонт (текущий, капитальный); индивидуальное решение с ТСР; технические решения невозможны – организация альтернативной формы обслуживания

4.2. Период проведения работ **2015-2016 (текущий ремонт)**

(указывается наименование документа: программы, плана)

4.3 Ожидаемый результат (по состоянию доступности) после выполнения работ по адаптации **ДП-В**

4.4. Для принятия решения **требуется**, не требуется (нужное подчеркнуть):

Согласование с выше стоящей организацией: Департамент образования Администрации города Ханты-Мансийска

Имеется заключение уполномоченной организации о состоянии доступности объекта (наименование документа и выдавшей его организации, дата), прилагается

4.5. Информация размещена (обновлена) на Карте доступности субъекта Российской Федерации дата _____

(наименование сайта, портала)

5. Особые отметки

Паспорт сформирован на основании:

1. Анкеты (информации об объекте) от «10» июня 2015 г.

2. Акта обследования объекта: № акта _____ от «10» июня 2015 г.

3. Решения Комиссии Ассигнуно от «10» 06 2015 г.
неисполнено всеми

Муниципальное образование
Ханты-Мансийского автономного округа - Югры
городской округ город Ханты-Мансийск
муниципальное бюджетное общеобразовательное учреждение
«Средняя общеобразовательная школа №4»
(МБОУ СОШ №4)



УТВЕРЖДАЮ

Директор МБОУ СОШ № 4

В.М. Репский

2015 г.

АНКЕТА

(информация об объекте социальной инфраструктуры)
К ПАСПОРТУ ДОСТУПНОСТИ ОСИ
№ 1

1. Общие сведения об объекте

1.1. Наименование (вид) объекта Муниципальное бюджетное общеобразовательное учреждение «Средняя общеобразовательная школа № 4»

1.2. Адрес объекта г. Ханты – Мансийск, ул. Анны Коньковой, 8

1.3. Сведения о размещении объекта:

- отдельно стоящее здание:

- Блок старших классов - 4 этажа, 9607,0 м²
- Блок начальных классов - 2 этажа, 4141,5 м²
- Здание спортивного зала с пищеблоком на 1-ом этаже - 2 этажа, 2390,74 м²
- Здание бассейна - 2 этажа, 2 376,02 м²

Все здания соединены между собой надземными переходами на уровне 2-го этажа.

= наличие прилегающего земельного участка (да, нет): 2,34 га

1.4. Год постройки здания 2013г., последнего капитального ремонта нет

1.5. Дата предстоящих плановых ремонтных работ: текущего 2015 год, капитального нет

1.6. Название организации (учреждения), (полное юридическое наименование – согласно Уставу, краткое наименование) Муниципальное бюджетное общеобразовательное учреждение «Средняя общеобразовательная школа № 4», МБОУ СОШ № 4

1.7. Юридический адрес организации (учреждения) г. Ханты – Мансийск, ул. Анны Коньковой, д. 8, ХМАО-Югра, Тюменская область, Россия, 628011

1.8. Основание для пользования объектом (оперативное управление, аренда, собственность) оперативное управление

1.9. Форма собственности (государственная, негосударственная)

1.10. Территориальная принадлежность (федеральная, региональная, муниципаль)

1.11. Вышестоящая организация (наименование) Департамент образования Администрации города Ханты-Мансийска

1.12. Адрес вышестоящей организации, другие координаты г. Ханты – Мансийск, ул. Чехова, д.71

2. Характеристика деятельности организации на объекте

2.1 Сфера деятельности (здравоохранение, образование, социальная защита, физическая культура и спорт, культура, связь и информация, транспорт, жилой фонд, потребительский рынок и сфера услуг, другое образование)

2.2 Виды оказываемых услуг образовательные

2.3 Форма оказания услуг: (на объекте, с длительным пребыванием, в т.ч. проживанием, на дому, дистанционно)

2.4 Категории обслуживаемого населения по возрасту: (дети, взрослые трудоспособного возраста, пожилые; все возрастные категории)

2.5 Категории обслуживаемых инвалидов: инвалиды, передвигающиеся на коляске, инвалиды с нарушениями опорно-двигательного аппарата; нарушениями зрения, нарушениями слуха, нарушениями умственного развития

2.6 Плановая мощность: посещаемость (количество обслуживаемых в день), вместимость, пропускная способность 800 человек в одну смену

2.7 Участие в исполнении ИПР инвалида, ребенка-инвалида (да, нет)

3. Состояние доступности объекта для инвалидов и других маломобильных групп населения (МГН)

3.1 Путь следования к объекту пассажирским транспортом (описать маршрут движения с использованием пассажирского транспорта)

Маршрут до объекта может осуществляться пассажирскими автобусами №№ 5,4,3; маршрутными такси №№ 17,26. Место отправления: остановка «Автотранспортное агентство». Место высадки: остановка «Самарово Гидронамыв».

коммерческим такси непосредственно от места отправки до объекта, личным автомобильным транспортом непосредственно от места отправки до объекта.

наличие адаптированного пассажирского транспорта к объекту нет

3.2 Путь к объекту от ближайшей остановки пассажирского транспорта:

3.2.1 расстояние до объекта от остановки транспорта 280 - 300 м

3.2.2 время движения (пешком) 10-15 мин

3.2.3 наличие выделенного от проезжей части пешеходного пути (да, нет),

3.2.4 Перекрестки: нерегулируемые; регулируемые, со звуковой сигнализацией, таймером; нет

3.2.5 Информация на пути следования к объекту: акустическая, тактильная, визуальная

3.2.6 Перепады высоты на пути: есть, нет (описать:)

Их обустройство для инвалидов на коляске: да, нет

3.3 Организация доступности объекта для инвалидов – форма обслуживания*

№ п/п	Категория инвалидов (вид нарушения)	Вариант организации доступности объекта (формы обслуживания) *
1.	Все категории инвалидов и МГН	Б
	<i>в том числе инвалиды:</i>	
2	передвигающиеся на креслах-колясках	Б
3	с нарушениями опорно-двигательного аппарата	Б
4	с нарушениями зрения	ДУ
5	с нарушениями слуха	Б

6	с нарушениями умственного развития	Б
---	------------------------------------	---

* - указывается один из вариантов: «А», «Б», «ДУ», «ВНД»

3.4 Состояние доступности основных структурно-функциональных зон

№ п/п	Основные структурно-функциональные зоны	Состояние доступности, в том числе для основных категорий инвалидов**
1	Территория, прилегающая к зданию (участок)	ДП-В
2	Вход (входы) в здание	ДЧ-И (К,О, Г,У)
3	Путь (пути) движения внутри здания (в т.ч. пути эвакуации)	ДП-В
4	Зона целевого назначения здания (целевого посещения объекта)	ДП-В
5	Санитарно-гигиенические помещения	ДП-И (К,Г,У)
6	Система информации и связи (на всех зонах)	ДУ
7	Пути движения к объекту (от остановки транспорта)	ДП-В

** Указывается: ДП-В - доступно полностью всем; ДП-И (К, О, С, Г, У) – доступно полностью избирательно (указать категории инвалидов); ДЧ-В - доступно частично всем; ДЧ-И (К, О, С, Г, У) – доступно частично избирательно (указать категории инвалидов); ДУ - доступно условно, ВНД – временно недоступно

3.5. Итоговое заключение о состоянии доступности ОСИ: Доступно частично избирательно (О,К,Г,У)

4. Управленческое решение

4.1. Рекомендации по адаптации основных структурных элементов объекта

№№ п/п	Основные структурно-функциональные зоны объекта	Рекомендации по адаптации объекта (виды работ) *
1	Территория, прилегающая к зданию (участок)	Не нуждается
2	Вход (входы) в здание	Индивидуальное решение с ТСП нанесение контрастных обозначений перед крыльцом и на крыльце, укладка тактильной плитки. На входных дверях стеклянных полотен нанести контрастные обозначения в виде жёлтых кругов для слабовидящих.
3	Путь (пути) движения внутри здания (в т.ч. пути эвакуации)	Индивидуальное решение с ТСП на пути эвакуации необходимо нанесение контрастных обозначений.
4	Зона целевого назначения здания (целевого посещения объекта)	Не нуждается
5	Санитарно-гигиенические помещения	Индивидуальное решение с ТСП, установка тактильной таблички на дверях, кнопки вызова и крепления для костылей.
6	Система информации на объекте (на всех зонах)	Не нуждается
7	Пути движения к объекту (от остановки транспорта)	Не нуждается
8	Все зоны и участки	Индивидуальное решение с ТСП период текущего ремонта по программе Доступная среда 2015-2018

*- указывается один из вариантов (видов работ): не нуждается; ремонт (текущий, капитальный); индивидуальное решение с ТСП; технические решения невозможны – организация альтернативной формы обслуживания

Размещение информации на Карте доступности субъекта Российской Федерации согласовано _____

(подпись, Ф.И.О., должность; координаты для связи уполномоченного представителя объекта)

**** - оценивается в сравнении с плановыми показателями: полностью, частично, не выделено, с дополнительным финансированием

**Муниципальное образование
Ханты-Мансийского автономного округа - Югры
городской округ город Ханты-Мансийск
муниципальное бюджетное общеобразовательное учреждение
«Средняя общеобразовательная школа №4»
(МБОУ СОШ №4)**

УТВЕРЖДАЮ
Директор МБОУ СОШ № 4

В.М. Репский
« 10 » 06 2015 г.

**АКТ ОБСЛЕДОВАНИЯ
объекта социальной инфраструктуры
К ПАСПОРТУ ДОСТУПНОСТИ ОСИ
№ 1**

г. Ханты-Мансийск

«10» июня 2015 г.

1. Общие сведения об объекте

- 1.1. Наименование (вид) объекта **Муниципальное бюджетное общеобразовательное учреждение "Средняя общеобразовательная школа № 4"**
- 1.2. Адрес объекта **г. Ханты-Мансийск, ул. Анны Коньковой, д. 8, ХМАО-Югра, Тюменская область, Россия, 628011**
- 1.3. Сведения о размещении объекта:
 - отдельно стоящее здание:
 - Блок старших классов 4 этажа, **9607,0 м²**
 - Блок начальных классов 2 этажа, **4141,5 м²**
 - Здание спортивного зала с пищеблоком на 1-ом этаже 2 этажа, **2390,74 м²**
 - Здание бассейна 2 этажа, **2 376,02 м²**
 - Все здания соединены между собой надземными переходами на уровне 2-го этажа.
 - наличие прилегающего земельного участка, площадью **2,34 га**
- 1.4. Год постройки здания **2013**, здание введено в эксплуатацию в **2013 г.**, капитальный ремонт не проводился.
- 1.5. Дата предстоящих плановых ремонтных работ: **текущего 2015 г.**, капитальный нет.
- 1.6. Название организации (полное наименование согласно Уставу, короткое наименование) **Муниципальное бюджетное общеобразовательное учреждение "Средняя общеобразовательная школа № 4", МБОУ СОШ № 4**
- 1.7. Юридический адрес организации **г. Ханты-Мансийск, ул. Анны Коньковой, д. 8, ХМАО-Югра, Тюменская область, Россия, 628011**

2. Характеристика деятельности организации на объекте

- 2.1. Учреждение является юридическим лицом, является некоммерческой организацией.
- 2.2. Учреждение обеспечивает образовательные услуги.
- 2.3. Сфера деятельности - образование
- 2.4. Виды оказываемых услуг - образовательные

3. Состояние доступности объекта

3.1. Путь следования к объекту пассажирским транспортом

3.1.1. Автобус маршрут № 5, 4, 3,

3.1.2. Маршрутное такси № 17, 26, остановка Самарово Гидронамыв улица объездная

3.1.3. Наличие адаптированного пассажирского транспорта к объекту: **нет**

3.2. Путь к объекту от ближайшей остановки пассажирского транспорта:

3.2.1. Расстояние до объекта от остановки транспорта: **280-300 м**

3.2.2. Время движения (пешком): **10-15 мин.**

3.2.3. Наличие выделенного от проезжей части пешеходного пути: **да**

3.2.4. Перекрестки: **регулируемые**

3.2.5. Информация на пути следования к объекту: **визуальная**

3.2.6. Перепады высоты на пути: **нет**

3.3. Организация доступности объекта для инвалидов – форма обслуживания

№ п/п	Категория инвалидов (вид нарушения)	Вариант организации доступности объекта (формы обслуживания)*
1.	Все категории инвалидов и МГН <i>в том числе инвалиды:</i>	Б
2	передвигающиеся на креслах-колясках	Б
3	с нарушениями опорно-двигательного аппарата	Б
4	с нарушениями зрения	ДУ
5	с нарушениями слуха	Б
6	с нарушениями умственного развития	Б

* - указывается один из вариантов: «А», «Б», «ДУ», «ВНД» с учетом СП 35-101-2001, СП 31-102-99

3.4. Состояние доступности основных структурно-функциональных зон

№ п/п	Основные структурно-функциональные зоны	Состояние доступности, в том числе для основных категорий инвалидов**	Приложение	
			№ на плане	№ фото
1	Территория, прилегающая к зданию (участок)	ДП - В	1,2	1-3
2	Вход (входы) в здание	ДЧ-И (К,О,Г,У)	3-6	4-8
3	Путь (пути) движения внутри здания (в т.ч. пути эвакуации)	ДП-В	7-11	9-17
4	Зона целевого назначения здания (целевого посещения объекта)	ДП-В	12-14	18-25
5	Санитарно-гигиенические помещения	ДП-И(К,О,Г,У)	15-16	26-29
6	Система информации и связи (на всех зонах)	ДУ	-	-
7	Пути движения к объекту (от остановки транспорта)	ДП-В	17	30

** Указывается: ДП-В - доступно полностью всем; ДП-И (К, О, С, Г, У) – доступно полностью избирательно (указать категории инвалидов); ДЧ-В - доступно частично всем; ДЧ-И (К, О, С, Г, У) – доступно частично избирательно (указать категории инвалидов); ДУ - доступно условно, ВНД - недоступно

3.5. Итоговое заключение о состоянии доступности ОСИ:

доступно условно

4. Управленческое решение (проект)

4.1. Рекомендации по адаптации основных структурных элементов объекта

№№ п \п	Основные структурно-функциональные зоны объекта	Рекомендации по адаптации объекта (виды работ) *
1	Территория, прилегающая к зданию (участок)	Не нуждается
2	Вход (входы) в здание	Индивидуальное решение с ТСП нанесение контрастных обозначений перед крыльцом и на крыльце, укладка тактильной плитки. На входных дверях стеклянных полотен нанести контрастные обозначения в виде жёлтых кругов для слабовидящих.
3	Путь (пути) движения внутри здания (в т.ч. пути эвакуации)	Индивидуальное решение с ТСП на пути эвакуации необходимо нанесение контрастных обозначений.
4	Зона целевого назначения здания (целевого посещения объекта)	Не нуждается
5	Санитарно-гигиенические помещения	Индивидуальное решение с ТСП, установка тактильной таблички на дверях, кнопки вызова и крепления для костылей.
6	Система информации на объекте (на всех зонах)	Не нуждается
7	Пути движения к объекту (от остановки транспорта)	Не нуждается
8	Все зоны и участки	Индивидуальное решение с ТСП период текущего ремонта по программе Доступная среда 2015-2018

*- указывается один из вариантов (видов работ): не нуждается; ремонт (текущий, капитальный); индивидуальное решение с ТСП; технические решения невозможны – организация альтернативной формы обслуживания

4.2. Период проведения работ 2015-2018 год

4.3 Ожидаемый результат (по состоянию доступности) после выполнения работ по адаптации обеспечение доступности для маломобильных групп населения

4.4. Для принятия решения **требуется**, не требуется (*нужное подчеркнуть*):

4.4.1. согласование работ с надзорными органами

4.4.2. техническая экспертиза; разработка проектно-сметной документации;

4.4.3. согласование с вышестоящей организацией (собственником объекта);

4.4.4. согласование с общественными организациями инвалидов.

4.5. Информация может быть размещена (обновлена) на Карте доступности субъекта Российской Федерации

5. Особые отметки

ПРИЛОЖЕНИЯ:

Результаты обследования:

- | | |
|--|---------|
| 1. Территории, прилегающей к объекту | на 5 л. |
| 2. Входа (входов) в здание | на 5 л. |
| 3. Путей движения в здании | на 7 л. |
| 4. Зоны целевого назначения объекта | на 3 л. |
| 5. Санитарно-гигиенических помещений | на 3 л. |
| 6. Системы информации (и связи) на объекте | на 1 л. |

Результаты фото фиксации на объекте 24 фото на 14 л.

Руководитель рабочей группы:

Начальник отдела МКУ
«Служба социальной поддержки населения Ровченя Е.В.»
(Должность, Ф.И.О.)



(Подпись)

Члены рабочей группы:

Эксперт МКУ «Служба социальной поддержки населения»
(Должность, Ф.И.О.)

Курбатова И.Б.



(Подпись)

эксперт отряда соц. прогр. Медведова М.А.
(Должность, Ф.И.О.)


(Подпись)

(Должность, Ф.И.О.)

(Подпись)

(Должность, Ф.И.О.)


(Подпись)

В том числе:

представители общественных
организаций инвалидов

Председатель Х-МГО ВОИ Булашова Л.Г.

(Должность, Ф.И.О.)


(Подпись)

РОДИК, Председатель "Благотворительств. фонд"
(Должность, Ф.И.О.)


(Подпись)

представители организации,
расположенной на объекте

Заместитель директора по АХЧ Сивков В.В.

(Должность, Ф.И.О.)


(Подпись)

(Должность, Ф.И.О.)

(Подпись)

Управленческое решение согласовано «10» июня 2015г.
(протокол № _____)

Комиссией (название): Рабочая группа по исполнению экспертных функций по определению состояния доступности к одаптации объектов социальной инфраструктуры для обеспечения доступности к услугам с учётом потребности инвалидов

I Результаты обследования:
1. Территории, прилегающей к зданию (участка)

Муниципальное бюджетное общеобразовательное учреждение "Средняя общеобразовательная школа № 4", 628011, Российская Федерация, Тюменская область, Ханты-Мансийский автономный округ – Югра, город Ханты-Мансийск, улица Анны Коньковой, 8

№ п/п	Наименование функционально-планировочного элемента	Наличие элемента			Выявленные нарушения и замечания		Работы по адаптации объектов	
		есть/ нет	№ на плане	№ фото	Содержание	Значимо для инвалида (категория)	Содержание	Виды работ
1.1	Вход (входы) на территорию	есть		№ 4,5,6,7,8	нет	нет	нет	нет
1.2	Путь (пути) движения на территории	есть		№ 1,2,3,4	нет	нет	нет	нет
1.3	Лестница (наружная)	нет	-	5,6,7,8,9	нет	нет	нет	нет
1.4	Пандус (наружный)	нет	-	6,8	нет	нет	нет	нет
1.5	Автостоянка и парковка	нет	-	-	Установка знака автостоянка для инвалидов	К,О	Установка знака автостоянка для инвалидов	Пр. доступная среда
	ОБЩИЕ требования к зоне				Установка знака автостоянка для инвалидов	К,О	Установка знака автостоянка для инвалидов	Пр. доступная среда 2016

II Заключение по зоне:

Наименование структурно-функциональной зоны	Состояние доступности* (к пункту 3.4 Акта)	Приложение		Рекомендации по адаптации (вид работы)** к пункту 4.1 Акта
		№ на плане	№ фото	

	обследования ОСИ)			обследования ОСИ
Территория, прилегающая к зданию (участок)	ДП - В	-	№ 1, 2, 3,4,5,6,7,8,9	-

* указывается: ДП-В - доступно полностью всем; ДП-И (К, О, С, Г, У) – доступно полностью избирательно (указать категории инвалидов); ДЧ-В - доступно частично всем; ДЧ-И (К, О, С, Г, У) – доступно частично избирательно (указать категории инвалидов); ДУ - доступно условно, ВНД - недоступно

**указывается один из вариантов: не нуждается; ремонт (текущий, капитальный); индивидуальное решение с ТСП; технические решения невозможны – организация альтернативной формы обслуживания

Комментарий к заключению: ДП-В

**I Результаты обследования:
2. Входа (входов) в здание**

Муниципальное бюджетное общеобразовательное учреждение "Средняя общеобразовательная школа № 4", 628011, Российская Федерация, Тюменская область, Ханты-Мансийский автономный округ – Югра, город Ханты-Мансийск, улица Анны Коньковой, 8

№ п/п	Наименование функционально-планировочного элемента	Наличие элемента			Выявленные нарушения и замечания		Работы по адаптации объектов	
		есть/нет	№ на плане	№ фото	Содержание	Значимо для инвалида (категория)	Содержание	Виды работ
2.1	Лестница (наружная)	есть	-	№ 5,7	Отсутствие контрастных обозначений перед крыльцом и на крыльце, укладка тактильной плитки	С	Нанесение контрастных обозначений перед крыльцом и на крыльце, укладка тактильной плитки	Текущий ремонт 2015-2016
2.2	Пандус (наружный)	есть	-	№ 6,8	-	-	-	-
2.3	Входная площадка (перед дверью)	есть	-	№ 7,9	Отсутствие контрастных обозначений перед дверью и спуском с лестницы	С	Нанесение контрастных обозначений перед дверью и спуском с лестницы	Текущий ремонт 2015-2016
2.4	Дверь (входная)	есть	-	№ 10	Отсутствие контрастных обозначений в виде жёлтых кругов для слабовидящих	С	Нанесение контрастных обозначений в виде жёлтых кругов для слабовидящих	Текущий ремонт 2015-2016
2.5	Тамбур	есть	-	№ 10, 11	нет	нет	нет	нет
	ОБЩИЕ требования к зоне				Отсутствие контрастных обозначений	С	Индивидуальное решение с ТСР, установка	Текущий ремонт

						контрастных обозначений	2015-2016
--	--	--	--	--	--	-------------------------	-----------

II Заключение по зоне:

Наименование структурно-функциональной зоны	Состояние доступности* (к пункту 3.4 Акта обследования ОСИ)	Приложение		Рекомендации по адаптации (вид работы)** к пункту 4.1 Акта обследования ОСИ
		№ на плане	№ фото	
Вход (входы) в здание	ДЧ-И (К,О,Г,У)	-	№5, 6, 7, 8,9,10,11	индивидуальное решение с ТСР, установка контрастных обозначений

* указывается: ДП-В - доступно полностью всем; ДП-И (К, О, С, Г, У) – доступно полностью избирательно (указать категории инвалидов); ДЧ-В - доступно частично всем; ДЧ-И (К, О, С, Г, У) – доступно частично избирательно (указать категории инвалидов); ДУ - доступно условно, ВНД - недоступно

**указывается один из вариантов: не нуждается; ремонт (текущий, капитальный); индивидуальное решение с ТСР; технические решения невозможны – организация альтернативной формы обслуживания

Комментарий к заключению: отсутствуют обозначения для слабовидящих на дверных полотнах, обозначений перед крыльцом и на крыльце, укладка тактильной плитки

I Результаты обследования:

3. Пути (путей) движения внутри здания (в т.ч. путей эвакуации)

Муниципальное бюджетное общеобразовательное учреждение "Средняя общеобразовательная школа № 4", 628011, Российская Федерация, Тюменская область, Ханты-Мансийский автономный округ – Югра, город Ханты-Мансийск, улица Анны Коньковой, 8

№ п/п	Наименование функционально-планировочного элемента	Наличие элемента			Выявленные нарушения и замечания		Работы по адаптации объектов	
		есть/ нет	№ на плане	№ фото	Содержание	Значимо для инвалида (категория)	Содержание	Виды работ
3.1	Коридор (вестибюль, зона ожидания, галерея, балкон)	есть	-	№ 11,12,19, 20,	нет	-	-	-
3.2	Лестница (внутри здания)	есть	-	№ 18, 22	-	-	-	-
3.3	Пандус (внутри здания)	нет	-	-	-	-	-	-
3.4	Лифт пассажирский (или подъемник)	да	-	13,14	-	-	-	-
3.5	Дверь	есть	-	№ 10, 11, 13,14,21, 23	Нанесение контрастных обозначений	С	Нанесение контрастных обозначений	Текущий ремонт 2015-2016
3.6	Пути эвакуации	есть	-	№ 18,21,22, 23	-	-	-	-
	ОБЩИЕ требования к зоне							

II Заключение по зоне:

Наименование структурно-функциональной зоны	Состояние доступности* (к пункту 3.4 Акта обследования ОСИ)	Приложение		Рекомендации по адаптации (вид работы)** к пункту 4.1 Акта обследования ОСИ
		№ на плане	№ фото	
Путь (пути) движения внутри здания (в т.ч. пути эвакуации)	ДЧ-В (К,О,Г,У)	-	№ 10, 11, 12, 13, 14, 18,19,20,21,22,23	индивидуальное решение с ТСР

* указывается: ДП-В - доступно полностью всем; ДП-И (К, О, С, Г, У) – доступно полностью избирательно (указать категории инвалидов); ДЧ-В - доступно частично всем; ДЧ-И (К, О, С, Г, У) – доступно частично избирательно (указать категории инвалидов); ДУ - доступно условно, ВНД - недоступно ДЧ-В (К,О,Г,У)

** указывается один из вариантов: не нуждается; ремонт (текущий, капитальный); индивидуальное решение с ТСР; технические решения невозможны – организация альтернативной формы обслуживания

Комментарий к заключению: ДЧ-В (К,О,Г,У)

I Результаты обследования:
4. Зоны целевого назначения здания (целевого посещения объекта)
Вариант I – зона обслуживания инвалидов

Муниципальное бюджетное общеобразовательное учреждение "Средняя общеобразовательная школа № 4", 628011, Российская Федерация, Тюменская область, Ханты-Мансийский автономный округ – Югра, город Ханты-Мансийск, улица Анны Коньковой, 8

№ п/п	Наименование функционально-планировочного элемента	Наличие элемента			Выявленные нарушения и замечания		Работы по адаптации объектов	
		есть/ нет	№ на плане	№ фото	Содержание	Значимо для инвалида (категория)	Содержание	Виды работ
4.1	Кабинетная форма обслуживания	есть	-	-	-	-	-	-
4.2	Зальная форма обслуживания	есть	-	-	-	-	-	-
4.3	Прилавочная форма обслуживания	нет	-	-	-	-	-	-
4.4	Форма обслуживания с перемещением по маршруту	нет	-	-	-	-	-	-
4.5	Кабина индивидуального обслуживания	нет	-	-	-	-	-	-
	ОБЩИЕ требования к зоне							

II Заключение по зоне:

Наименование структурно-функциональной зоны	Состояние доступности* (к пункту 3.4 Акта обследования ОСИ)	Приложение		Рекомендации по адаптации (вид работы)** к пункту 4.1 Акта обследования ОСИ
		№ на плане	№ фото	
Зона целевого назначения (целевого посещения объекта) Вариант I	ДП-В	-	-	индивидуальное решение с ТСР

* указывается: ДП-В - доступно полностью всем; ДП-И (К, О, С, Г, У) – доступно полностью избирательно (указать категории инвалидов); ДЧ-В - доступно частично всем; ДЧ-И (К, О, С,

Г, У) – доступно частично избирательно (указать категории инвалидов); ДУ - доступно условно, ВНД - недоступно

**указывается один из вариантов: не нуждается; ремонт (текущий, капитальный); индивидуальное решение с ТСР; технические решения невозможны – организация альтернативной формы обслуживания

Комментарий к заключению: ДП-В

I Результаты обследования:

**4. Зоны целевого назначения здания (целевого посещения объекта)
Вариант II – места приложения труда**

Наименование функционально-планировочного элемента	Наличие элемента			Выявленные нарушения и замечания		Работы по адаптации объектов	
	есть/нет	№ на плане	№ фото	Содержание	Значимо для инвалида (категория)	Содержание	Виды работ
Место приложения труда	нет	-	-	-	-	-	-

II Заключение по зоне:

Наименование структурно-функциональной зоны	Состояние доступности* (к пункту 3.4 Акта обследования ОСИ)	Приложение		Рекомендации по адаптации (вид работы)** к пункту 4.1 Акта обследования ОСИ
		№ на плане	№ фото	
Зона целевого назначения (целевого посещения объекта) Вариант I	нет	-	-	-

* указывается: ДП-В - доступно полностью всем; ДП-И (К, О, С, Г, У) – доступно полностью избирательно (указать категории инвалидов); ДЧ-В - доступно частично всем; ДЧ-И (К, О, С, Г, У) – доступно частично избирательно (указать категории инвалидов); ДУ - доступно условно, ВНД - недоступно

**указывается один из вариантов: не нуждается; ремонт (текущий, капитальный); индивидуальное решение с ТСР; технические решения невозможны – организация альтернативной формы обслуживания

Комментарий к заключению:

**I Результаты обследования:
5. Санитарно-гигиенических помещений**

Муниципальное бюджетное общеобразовательное учреждение "Средняя общеобразовательная школа № 4", 628011, Российская Федерация, Тюменская область, Ханты-Мансийский автономный округ – Югра, город Ханты-Мансийск, улица Анны Коньковой, 8

№ п/п	Наименование функционально-планировочного элемента	Наличие элемента			Выявленные нарушения и замечания		Работы по адаптации объектов	
		есть/ нет	№ на плане	№ фото	Содержание	Значимо для инвалида (категория)	Содержание	Виды работ
5.1	Туалетная комната	есть	-	№ 15,16, 17	Отсутствует, тактильная табличка на дверях, тревожная кнопка вызова, крепления для костылей	О	Требуется установить тактильную табличку на дверях, тревожную кнопку вызова, крепления для костылей	Текущий ремонт 2015-2016
5.2	Душевая/ ванная комната	нет	-	-	-	-	-	-
5.3	Бытовая комната (гардеробная)	есть	-	№ 24	-	-	-	-
	ОБЩИЕ требования к зоне							

II Заключение по зоне:

Наименование структурно-функциональной зоны	Состояние доступности* (к пункту 3.4 Акта обследования ОСИ)	Приложение		Рекомендации по адаптации (вид работы)** к пункту 4.1 Акта обследования ОСИ
		№ на плане	№ фото	
Санитарно-гигиенические помещения	ДП-И (К,Г,У)	-	№ 15,16,17,24	индивидуальное решение с ТСР установить

				тактильную табличку на дверях, тревожную кнопку вызова, крепления для костылей
--	--	--	--	--

* указывается: ДП-В - доступно полностью всем; ДП-И (К, О, С, Г, У) – доступно полностью избирательно (указать категории инвалидов); ДЧ-В - доступно частично всем; ДЧ-И (К, О, С, Г, У) – доступно частично избирательно (указать категории инвалидов); ДУ - доступно условно, ВНД.

**указывается один из вариантов: не нуждается; ремонт (текущий, капитальный); индивидуальное решение с ТСП; технические решения невозможны – организация альтернативной формы обслуживания

Комментарий к заключению: индивидуальное решение с ТСП установить тактильную табличку на дверях, тревожную кнопку вызова, крепления для костылей

**I Результаты обследования:
6. Системы информации на объекте**

Муниципальное бюджетное общеобразовательное учреждение "Средняя общеобразовательная школа № 4", 628011, Российская Федерация, Тюменская область, Ханты-Мансийский автономный округ – Югра, город Ханты-Мансийск, улица Анны Коньковой, 8

№ п/п	Наименование функционального-планировочного элемента	Наличие элемента			Выявленные нарушения и замечания		Работы по адаптации объектов	
		есть/ нет	№ на плане	№ фото	Содержание	Значимо для инвалида (категория)	Содержание	Виды работ
6.1	Визуальные средства	нет	-	-	-	-	-	-
6.2	Акустические средства	нет	-	-	-	-	-	-
6.3	Тактильные средства	нет	-	-	-	-	-	-
	ОБЩИЕ требования к зоне							

II Заключение по зоне:

Наименование структурно-функциональной зоны	Состояние доступности* (к пункту 3.4 Акта обследования ОСИ)	Приложение		Рекомендации по адаптации (вид работы)** к пункту 4.1 Акта обследования ОСИ
		№ на плане	№ фото	
Системы информации на объекте	ДУ	-	-	индивидуальное решение с ТСР

* указывается: ДП-В - доступно полностью всем; ДП-И (К, О, С, Г, У) – доступно полностью избирательно (указать категории инвалидов); ДЧ-В - доступно частично всем; ДЧ-И (К, О, С, Г, У) – доступно частично избирательно (указать категории инвалидов); ДУ - доступно условно, ВНД - недоступно

**указывается один из вариантов: не нуждается; ремонт (текущий, капитальный); индивидуальное решение с ТСР; технические решения невозможны – организация альтернативной формы обслуживания

Комментарий к заключению:



№ 1



№ 2



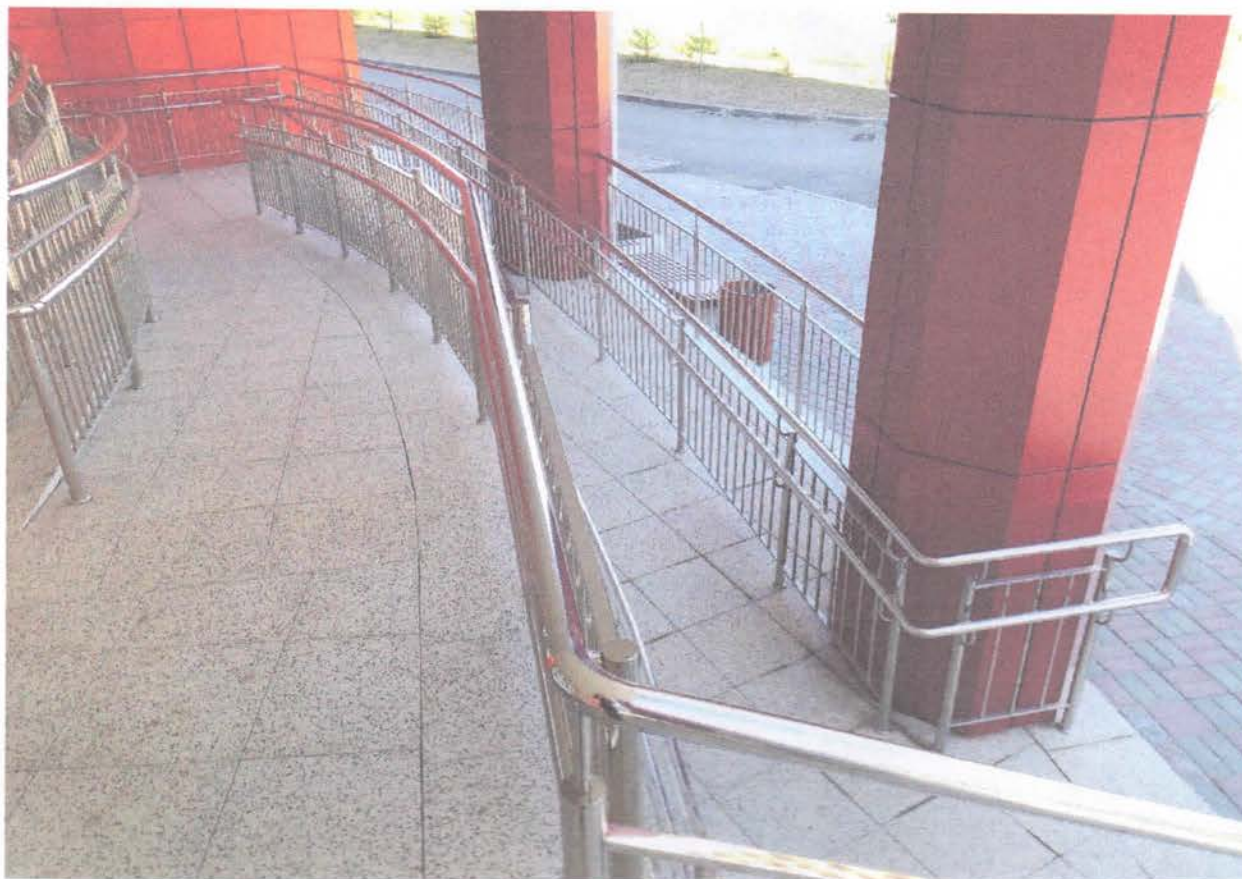
№ 3



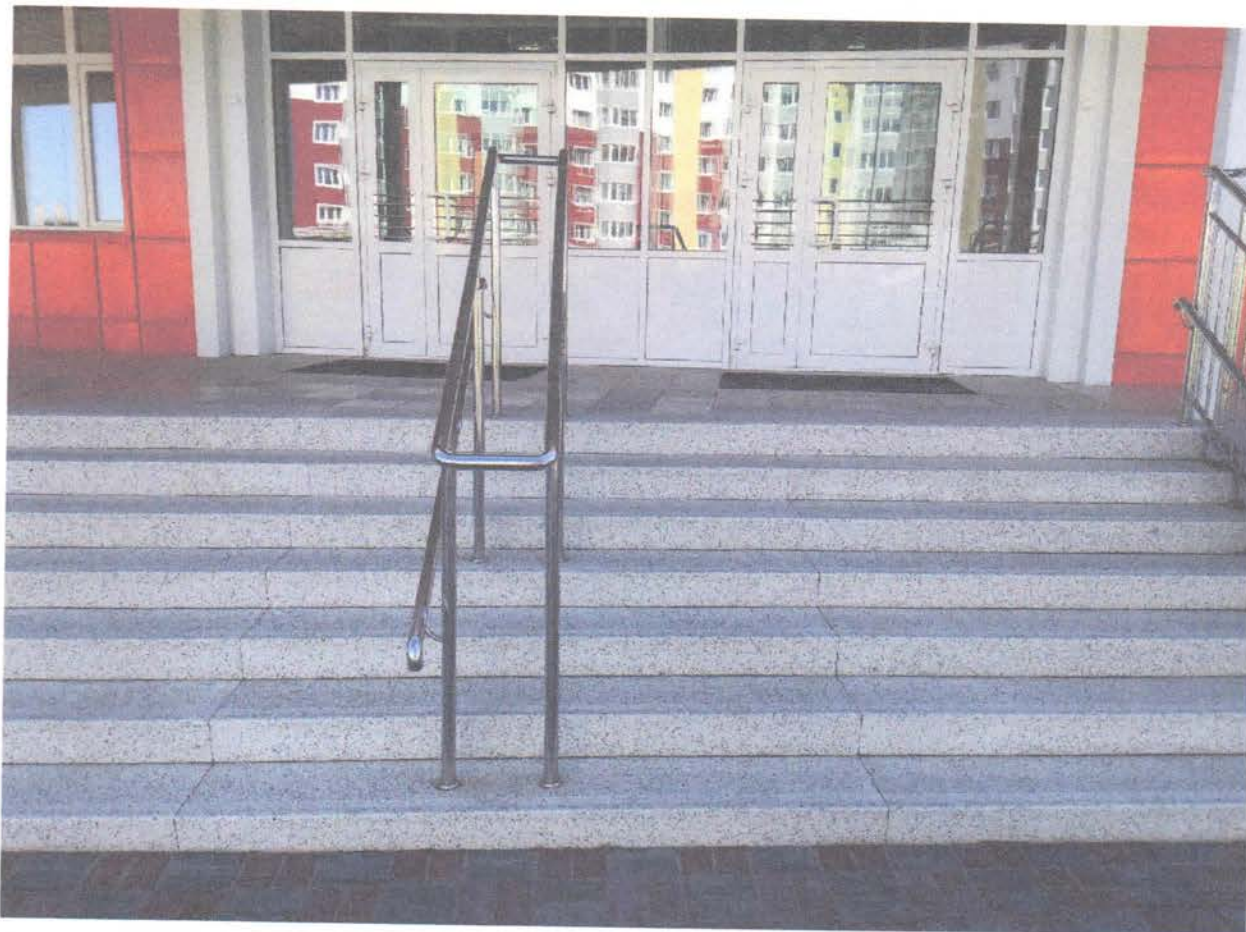
№ 4



№ 5



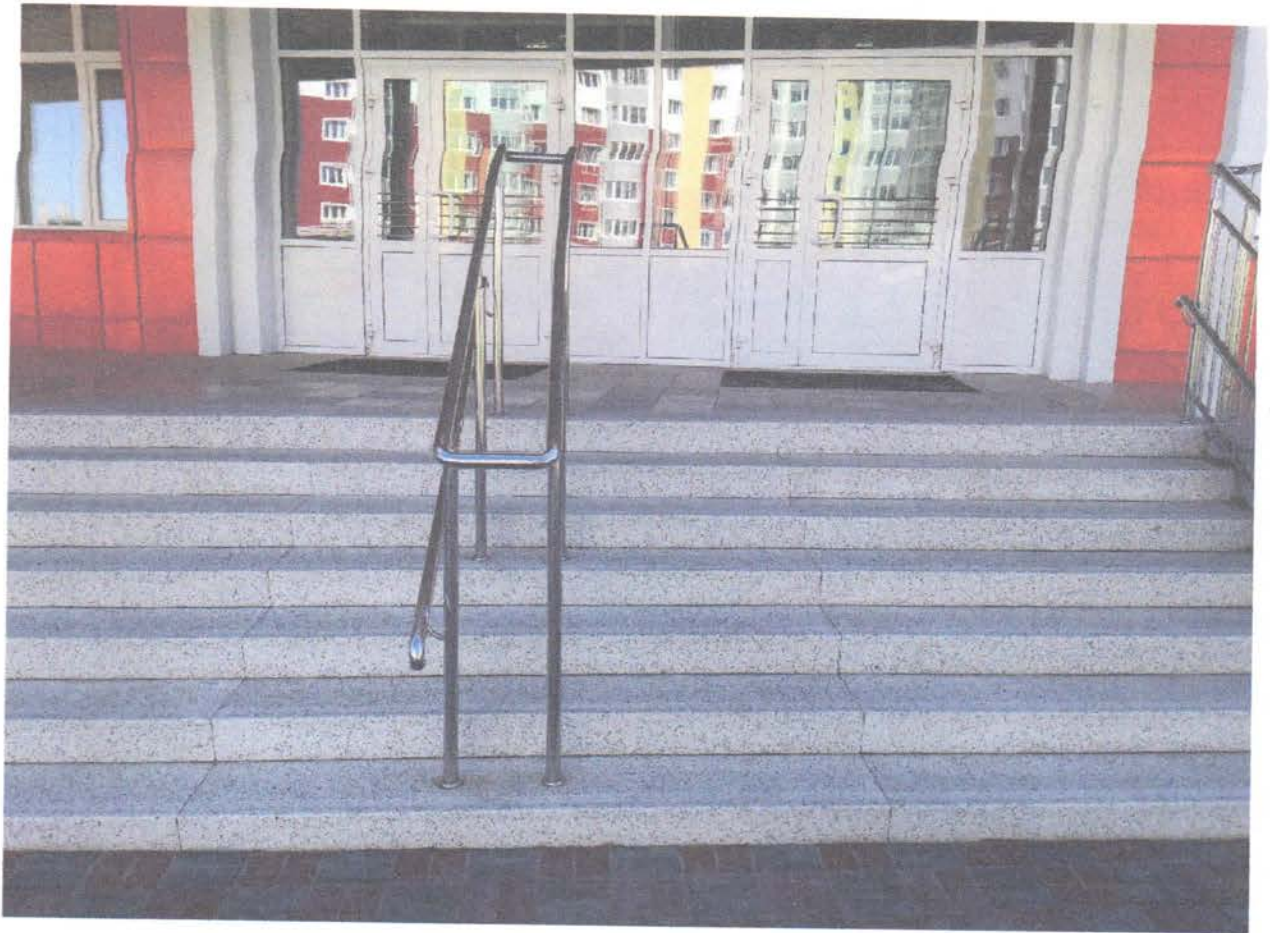
№ 6



№ 7



№ 8



№ 7



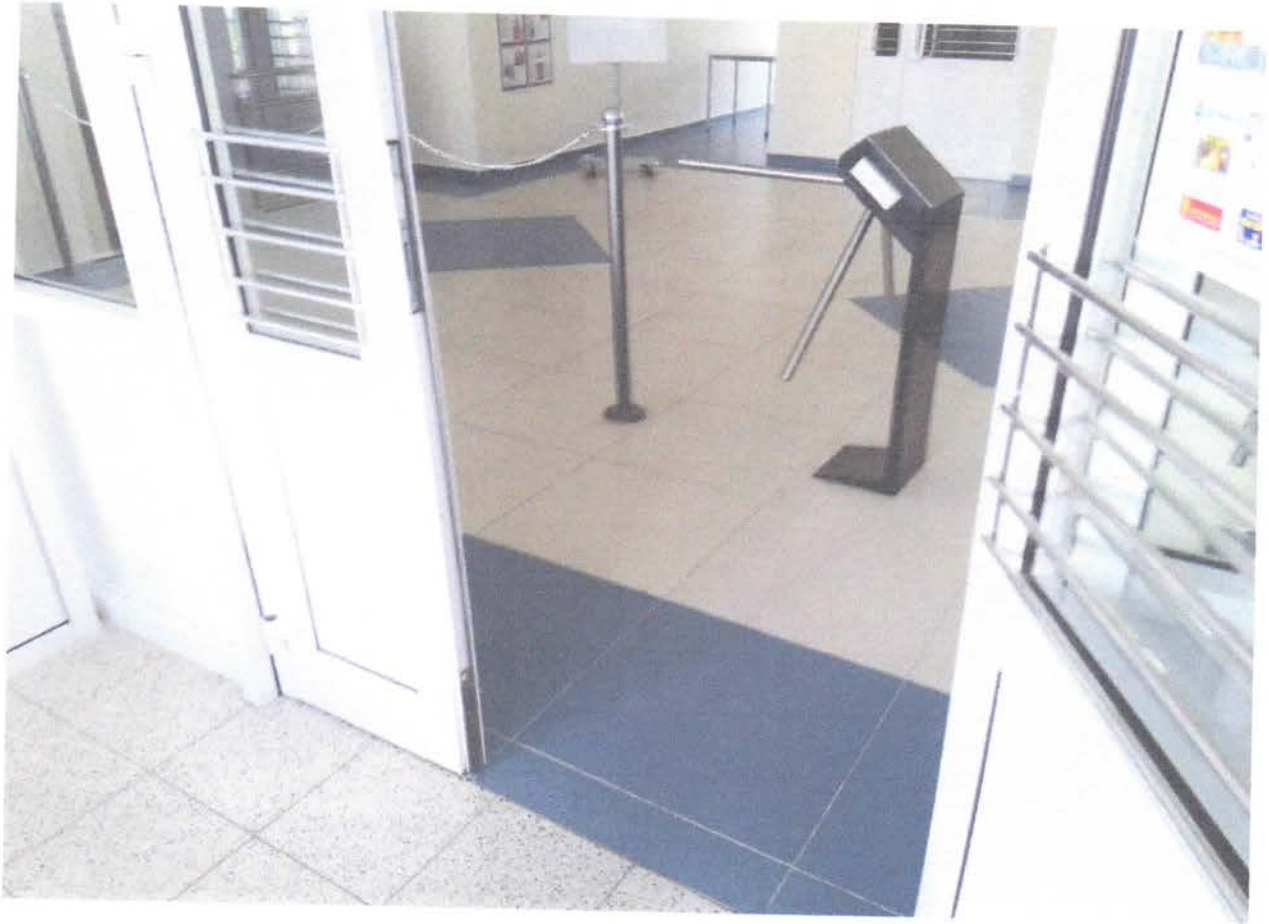
№ 8



№ 9



№ 10



No 11



No 12



No 13



No 14



№ 15



№ 16



No 17



No 18



№ 19



№ 20



№ 21



No 22



No 23



№ 24